

# waterpik®

## A evolução do fio dentário



**water**flosser   **sonic**toothbrush   **power**flosser

# Waterpik 50 anos de inovação...

*"Inquietação é insatisfação – e insatisfação é a principal motivadora do progresso" – Thomas Edison*

Estávamos em 1955. Dr. Gerald Moyer, Médico-Dentista, com consultório em Fort Collins, cidade no estado americano do Colorado, insatisfeito com o facto de muitos dos seus pacientes apresentarem crescentes problemas periodontais e descontente com a falta de soluções da indústria dentária de um produto eficaz e aceite pelos seus pacientes, que ajudasse a combater estes problemas, começou a desenvolver a ideia de, ele próprio criar um dispositivo que colmatasse esta lacuna.

Defendia que estes problemas periodontais podiam ser aliviados e mesmo resolvidos se houvesse uma forma eficaz de controlar bactérias presentes nas gengivas e eliminar partículas de alimentos presos entre os dentes.

Estava convicto que a forma mais eficaz de o fazer e alcançar os benefícios pretendidos seria através de uma tecnologia que empregasse um jacto com uma pressão controlada e otimizada.

Começou a explorar e a trabalhar na ideia de desenvolver um dispositivo motorizado, transportável, que incluísse um reservatório independente e que pudesse ser utilizado facilmente por todos, mesmo em casa.

Perguntava-se onde encontrar um motor suficientemente pequeno e silencioso mas com a potência necessária, que possibilitasse desenvolver esta tecnologia de jacto. Após ter-se deslocado a todas as empresas da especialidade, não só na área local de Denver, como também noutras paragens, na busca de um fornecedor que lhe vendesse ou fabricasse um motor com as características que necessitava, desiludido, chegou à conclusão que tal motor que procurava, por ainda não ter sido inventado, encontrava-se indisponível no mercado. Lança-se assim, no desafio de, ele próprio, desenvolver esse motor.

No entanto, todos os seus esforços revelam-se infrutíferos. Mas, dois anos mais tarde, em 1957, numa conversa com o seu contrarâneo John Mattingly, seu paciente, que viria a tornar-se seu amigo e, sorte das sortes, também Engenheiro Hidráulico e Professor na Universidade do Estado do Colorado, em que lhe falou do seu projecto e da dificuldade de encontrar um motor com as características necessárias para pôr a funcionar a sua ideia, tentou envolvê-lo no projecto.

No entanto, John Mattingly, na altura ocupado com outros projectos e compromissos, e talvez ciente do quanto difícil e da exigência de tempo que envolveria desenvolver um motor com aquelas características tão inovadoras com a tecnologia disponível na época, embora interessado, viu-se forçado a declinar o convite.

Demorou um ano até John Mattingly estar finalmente disponível para o projecto. Dr. Moyer, até então sozinho no seu esforço de desenvolver o motor – peça fundamental e imprescindível na sua ideia e projecto, contava agora com a valiosa colaboração de um especialista na área e juntos, em 1958, abraçaram a tarefa de construir um motor pequeno, silencioso, que desenvolvesse um jacto e produzisse a pressão otimizada e fluxo pretendidos e um aparelho que não apresentasse fugas.

A tarefa, no entanto, não se vislumbrou como fácil, os receios do Eng. John Mattingly confirmaram-se. Revelou-se ser extremamente difícil desenvolver um motor suficientemente pequeno, silencioso, e que criasse um jacto com a pressão e fluxo suficientes e pretendidos pelo Dr. Moyer.

Durante três anos, nos tempos livres de ambos, muitas vezes noite dentro, desenvolveram 145 motores que não cumpriam os requisitos necessários. Mas a tentativa 146 foi bem-sucedida, um sucesso. Os dois viam os seus esforços e perseverança recompensados. Mas surpresa das surpresas, e para admiração de ambos, o jacto que criaram não era constante, era pulsado, o que nem estava na ideia e projecto iniciais. Mas foi esta obra do acaso que revelou ser uma característica fundamental, única e diferenciadora da sua invenção, que decidem agora aperfeiçoar.

Em 1961, constroem finalmente o primeiro protótipo daquele que viria a ser o primeiro irrigador oral do mundo e que carinhosamente baptizaram de "Octopus" (o Polvo).



O "Polvo"  
O primeiro protótipo,  
(com reservatório)

Por alturas do Outono desse ano, 30 irrigadores haviam já sido construídos manualmente, na oficina em casa do Eng. John Mattingly.

Agora que a invenção estava pronta para ser testada, Dr. Moyer começou a disponibilizar os irrigadores no seu consultório, numa primeira fase emprestando-os a muitos dos seus pacientes e depois vendendo-os aos interessados em ficar com um.

Os pacientes adoraram o irrigador oral e confirmaram a sua eficácia. Um paciente em particular, Gene Rouse, que o utilizou durante seis meses e constatou em si próprio a melhoria na sua saúde oral, afirmava e jurava que o irrigador oral lhe "tinha salvo os dentes".



O "Polvo"  
O primeiro protótipo,  
(sem reservatório)

Gene Rouse acreditava de tal forma no irrigador e estava tão convencido, por um lado, da necessidade do mercado de um produto como este e, por outro, da sua viabilidade comercial, que propôs ao Dr. Moyer e ao Eng. John Mattingly a sua produção e comercialização em grande escala.

Os três desenvolvem, em conjunto, um plano de marketing e Gene Rouse ficou responsável pela tarefa de reunir os fundos necessários para a prossecução do plano, conseguindo na altura garantir 50.000 USD, montante que entendiam como o mínimo necessário para o fabrico e divulgação.

Em 27 de Fevereiro de 1962 é formalmente constituída a empresa "Aqua Tec Corp." (que mais tarde viria a tornar-se Waterpik), sendo que Gene Rouse foi o primeiro presidente da empresa.

Não obstante o Dr. Gerald Moyer ter continuado a sua prática clínica e o Professor John Mattingly a sua actividade académica, Gene Rouse dedicou-se em exclusivo a este novo projecto, e eram os três fundadores, os responsáveis pelas vendas, promoção e divulgação do irrigador oral. Entendiam que a forma mais rápida de o irrigador oral ganhar notoriedade seria estarem presentes em eventos de profissionais de Medicina Dentária, no intuito dos médicos o recomendarem e prescreverem aos seus pacientes.

O irrigador oral suscitava tal interesse por parte dos profissionais que na maior feira americana da especialidade, o congresso anual da *American Dental Association*, que nesse ano de 1962 decorreu na cidade Texana de Dallas, os visitantes em volta do stand eram tantos que os bombeiros tiveram que ser chamados para ajudar a controlar a multidão!



*O primeiro logótipo*

Desde a sua fundação e durante os dois primeiros anos, até 1964, a empresa sediou-se em instalações alugadas de 100 metros quadrados em Fort Collins.

Os irrigadores orais eram fabricados na cave, o armazém estava localizado na sala de jantar e o departamento de expedições na sala de estar, o departamento de contabilidade ocupava a cozinha e os escritórios administrativos funcionavam nos dois quartos disponíveis.



*A primeira sede da empresa*

Ainda em 1962 solicitam a patente do irrigador oral.

Em 1963, expandem a sua rede de distribuição, que passa agora a incluir armazénistas e distribuidores de produtos e materiais dentários.

Em 1964, tão-somente dois anos após a sua fundação, a área das suas instalações começa a ser pequena e mudam-se para o local onde ainda hoje se encontra a Waterpik.

Em 1967, no âmbito do esforço de fazer chegar o irrigador oral ao grande público, para que dele tivesse conhecimento sem ser por recomendação médica, publicam o seu primeiro anúncio direccionado para o consumidor final numa revista de distribuição nacional, a conhecida e prestigiada revista *Life*. O irrigador oral passa agora

a estar presente em grandes armazéns e lojas um pouco por todos os Estados Unidos da América.

Em 1967 conseguem finalmente a patente, solicitada 5 anos antes, sendo atribuída precisamente pela característica diferenciadora do jacto pulsado e da frequência de pulsação do mesmo.



*Modelo de 1967*

Em 1969 é publicado o primeiro de muitos estudos clínicos que salientava os benefícios de utilização do irrigador oral, confirmando a redução de placa bacteriana e gengivite.

As vendas da Waterpik continuaram a crescer de forma sustentada. 1975 foi emblemático, atingindo pela primeira vez o volume de 1.000.000 (um milhão) de unidades vendidas, num único ano! É também em 1975 que a empresa muda o seu nome para a designação actual - Waterpik.

Ao longo dos anos, trabalhando de perto com Médicos-Dentistas e Higienistas Oraís, continuou o seu esforço de melhorar o design e incorporar novas funcionalidades no irrigador oral, desenvolver novos produtos e acessórios capazes de satisfazer as necessidades individuais dos utilizadores, melhorando a saúde oral de todos.



*WP-350  
Primeiro modelo de viagem*

1990 foi o ano em que é introduzido pela primeira vez, um novo produto para além do irrigador oral. A Waterpik enriquece a sua variedade de soluções com a escova dentária eléctrica TouchTronic, com características inovadoras, como o movimento de escovagem elíptico, 2.100 rotações por minuto e a particularidade de ligar-se assim que os filamentos tocavam nos dentes - tendo sido vencedora de inúmeros prémios.

Em 1994 inova uma vez mais, surpreende profissionais e o mercado, introduzindo uma evolução dessa escova com o lançamento do primeiro modelo da linha Sensonic, que produzia 30.000 oscilações por minuto.

Em Março de 2000 introduz no mercado o primeiro fio dentário eléctrico do mundo, a primeira versão do modelo PowerFlosser.

Em 2004 enriquece a linha de produtos ao apresentar o irrigador oral portátil, o primeiro com baterias alguma vez introduzido no mercado.

Em 2005 é publicado o estudo clínico número 50, que ao longo dos anos foram levados a cabo por mais de 25 universidades e centros de investigação independentes, e que prova uma vez mais a eficácia e benefícios do irrigador oral.

2011 foi ano de duas novidades com a introdução de um irrigador oral vocacionado para crianças e jovens - o *Kids*, e de um novo modelo de viagem - o *Traveler*.

Ainda hoje a Waterpik está sediada na cidade que a viu nascer, Fort Collins no Colorado. Esta semente que os três fundadores plantaram, cresceu para uma empresa como o mundo a conhece hoje, que ocupa agora uma área de 23.000 metros quadrados, não muito longe das suas primeiras instalações, conta nos seus escritórios centrais com uma equipa de 150 colaboradores, está presente em mais de 60.000 pontos de venda, só nos Estados Unidos da América, tem filiais no Canadá e Inglaterra e está presente em mais de 100 países nos cinco continentes, através de uma rede de dedicados e empenhados distribuidores autorizados.

Intemporal, muitas vezes tido como um produto à frente do seu tempo, o Waterpik é sinónimo de irrigador oral, é líder incontestada de mercado e é a primeira escolha dos profissionais de Medicina Dentária e Higiene Oral em todo o mundo.

## A NOSSA MISSÃO

*"Ser os primeiros em produtos inovadores e que melhorem a saúde e bem-estar."*

## OS NOSSOS VALORES

*"Integridade, trabalho de equipa, inovação e liderança."*



# Os irrigadores orais não são todos iguais...

*“Não se consegue alcançar bons fins através de maus meios” – Martin Luther King, Jr.*

**Pulsação e pressão** são os dois mecanismos críticos na acção do irrigador oral Waterpik.

A combinação destas duas características, não é aleatória, **foi cientificamente desenvolvida e a sua eficácia e os benefícios que proporciona estão clinicamente comprovados** em mais de 60 estudos clínicos, levados a cabo por inúmeras universidades e instituições de pesquisa independentes.

A **pulsação** proporciona as tão importantes **fases de compressão e decompressão do jacto** que:

- ✓ massajam, fortalecem, rejuvenescem, revitalizam e estimulam as gengivas e a irrigação sanguínea;
- ✓ limpam os dentes, removem biofilme **supragengival** (mesmo calcificado – *tártaro*) e **interproximal** (área inacessível à escova dentária manual) e libertam restos de alimentos presos entre os dentes;
- ✓ expõem partículas de alimentos e biofilme alojado **subgengivalmente** (área inacessível a outros auxiliares de higiene oral, tais como escovas dentárias manuais e interdentárias e fio dentário).

**Esta última característica é particularmente importante e benéfica** – é nesta área subgengival que se alojam um grande número de agentes particularmente agressivos e destrutivos, associados a infecções e inflamações periodontais.



✓ **Estudos clínicos comprovam que o jacto pulsado é 3X mais eficaz que o jacto contínuo.**

**O Waterpik também:**

- ✓ previne a cárie, já que remove as bactérias responsáveis pela sua formação e que estão presentes no biofilme, e a etiologia da gengivite e periodontite;
- ✓ reduz significativamente os níveis de mediadores pró-inflamatórios no **fluido crevicular gengival**, intimamente ligados aos processos inflamatório gengival e de perda óssea alveolar;
- ✓ reduz inflamações, infecções e sangramento gengival e à sondagem, mesmo em sítios com bom e fácil controlo do biofilme dentário.

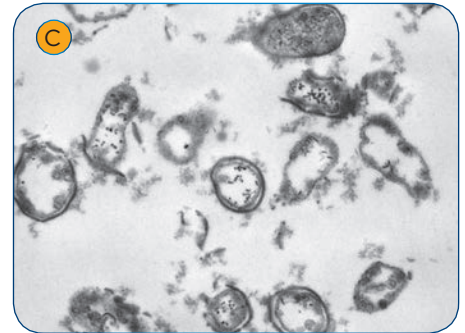
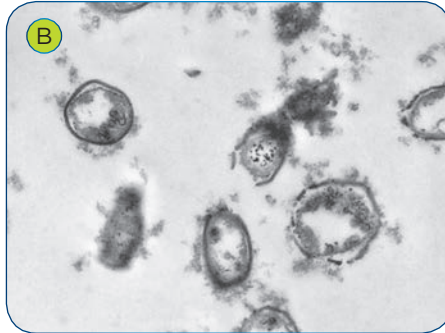
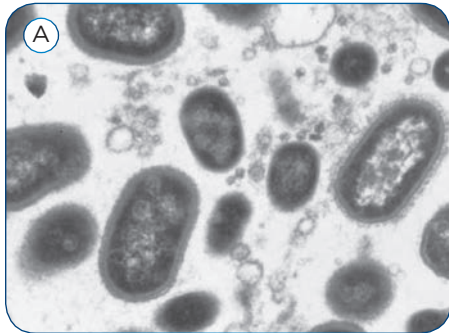
**Esta última característica é explicada pelo facto de que**, aliada a uma inquestionável capacidade de controlar e remover biofilme, o mecanismo de acção do Waterpik é independente desta aptidão, e está intimamente ligada à capacidade de promover **alterações específicas ao nível do hospedeiro microbiano no ambiente subgengival** e a **reduzir significativamente a produção de mediadores destrutivos e pró-inflamatórios**, estimula o aumento do número de **agentes anti-inflamatórios** e estabiliza agentes conhecidos pelas suas características bactericidas.

- ✓ **Não provoca quaisquer lesões nas gengivas e nos dentes.**
- ✓ **Pode ser utilizado mesmo em tecidos inflamados e ulcerados.**
- ✓ **Não tem qualquer tipo de contra-indicações nem efeitos secundários.**

## ... Waterpik, diferente de todos!

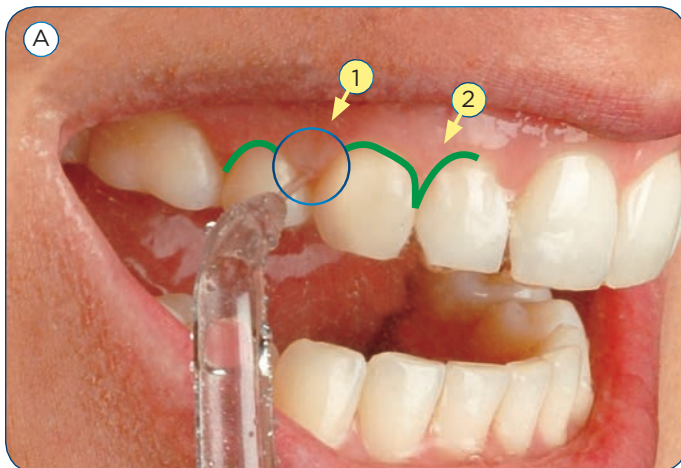
O jacto pulsado provoca danos irreversíveis nas bactérias, afectando a sua viabilidade bacteriana, e altera os constituintes do biofilme dentário. As bactérias presentes no biofilme alojado nas bolsas periodontais, após a irrigação e que não foram expelidas, apresentam-se como **menos perigosas** ou **não oferecendo qualquer tipo de perigo**, são **menos tóxicas** e **menos agressivas**, já que **não têm qualquer actividade ou potencial patogénico**, ou estão mortas. São normalmente referidas como “células-fantasma”, têm citoplasma reduzido, perderam o seu núcleo e têm a parede celular rompida.

## O Waterpik elimina a cápsula protectora das bactérias, eliminando assim a sua patogenicidade

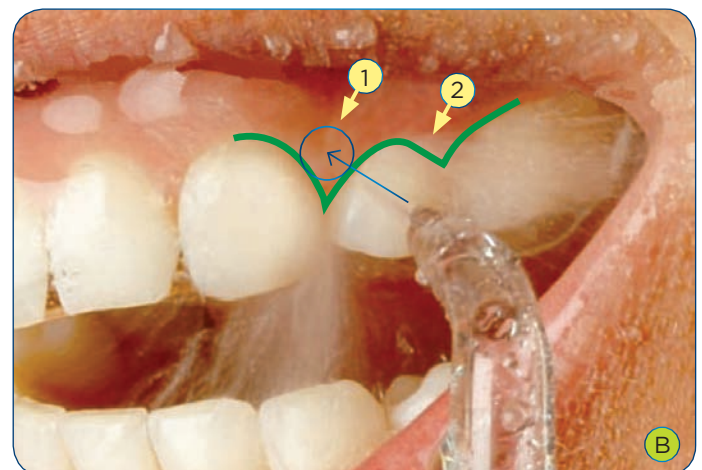


**Imagem A:** biofilme subgingival antes de irrigação oral com água. **Imagens B e C:** “células-fantasma” após irrigação oral com água, onde são bem visíveis os danos irreversíveis provocados nas bactérias pela acção da irrigação oral.

## A pulsação cria duas áreas de actividade hidrocínética simultâneas:



**1 Ponto de impacto:** onde ocorre o preciso impacto inicial do jacto com o dente e gengiva (imagem A e B).



**2 Área de lavagem:** contígua ao ponto de impacto, mas mais abrangente e que limpa eficazmente o tão importante sulco gengival (imagens A e B - linha verde), que por si só, não tem capacidade de auto-limpeza (é inacessível à escova dentária manual), e que **penetra subgingivalmente em movimentos circulares concêntricos**.

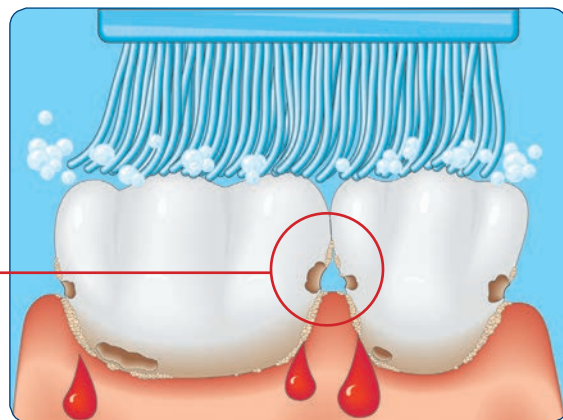
O nível de pressão do jacto é optimizado, tendo em vista **garantir uma eficácia, conforto e segurança de utilização**, mesmo se utilizado todos os dias, e mais que uma vez ao dia, por muitos e muitos anos, mesmo no seu nível máximo.



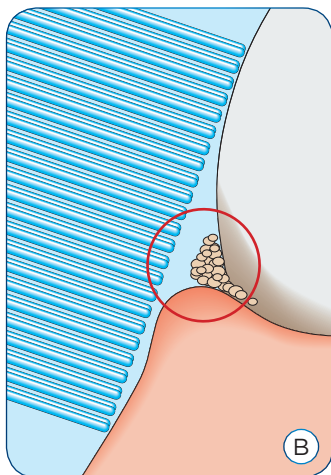
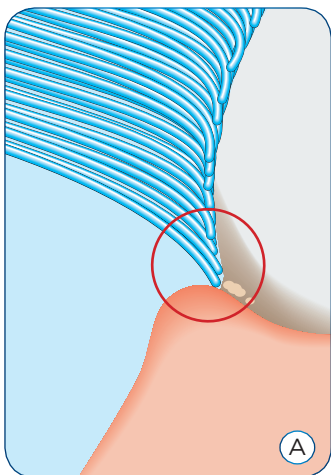
# Waterpik chega onde outros não chegam...



**Escovar os dentes**, mesmo com uma boa escova manual e uma boa técnica, **não é suficiente**. Os espaços interproximais e o sulco gengival não são eficazmente limpos pelos filamentos da escova dentária.



A escova dentária manual não alcança todas as áreas. Mesmo depois de escovar os dentes cuidadosamente, muitas áreas ficam por limpar. E os problemas aparecem!



A escova dentária tem limitações físicas que lhe impossibilitam uma escovagem 100% eficaz!

Sobretudo quando têm filamentos muito duros (conforme demonstrado nas **imagens A e B**), mesmo após uma escovagem cuidada, subsiste uma grande quantidade de placa bacteriana (**imagem C**) ao longo do sulco gengival (**linha verde na imagem D**), com a agravante que é uma área da nossa cavidade oral que não tem capacidade de auto-limpeza.



✓ **Waterpik é particularmente eficaz numa correcta limpeza do sulco gengival, colmatando as limitações da escova dentária manual.**  
 ✓ **Eficácia comprovada nos espaços interproximais.**

Dentes limpos e gengivas cuidadas não ficam doentes!



Gengivas saudáveis não sangram!

Um irrigador com uma **pressão** demasiadamente alta torna-se potencialmente perigoso e traumático, e com uma **pressão** muito baixa a sua eficácia é reduzida ou mesmo inexistente.

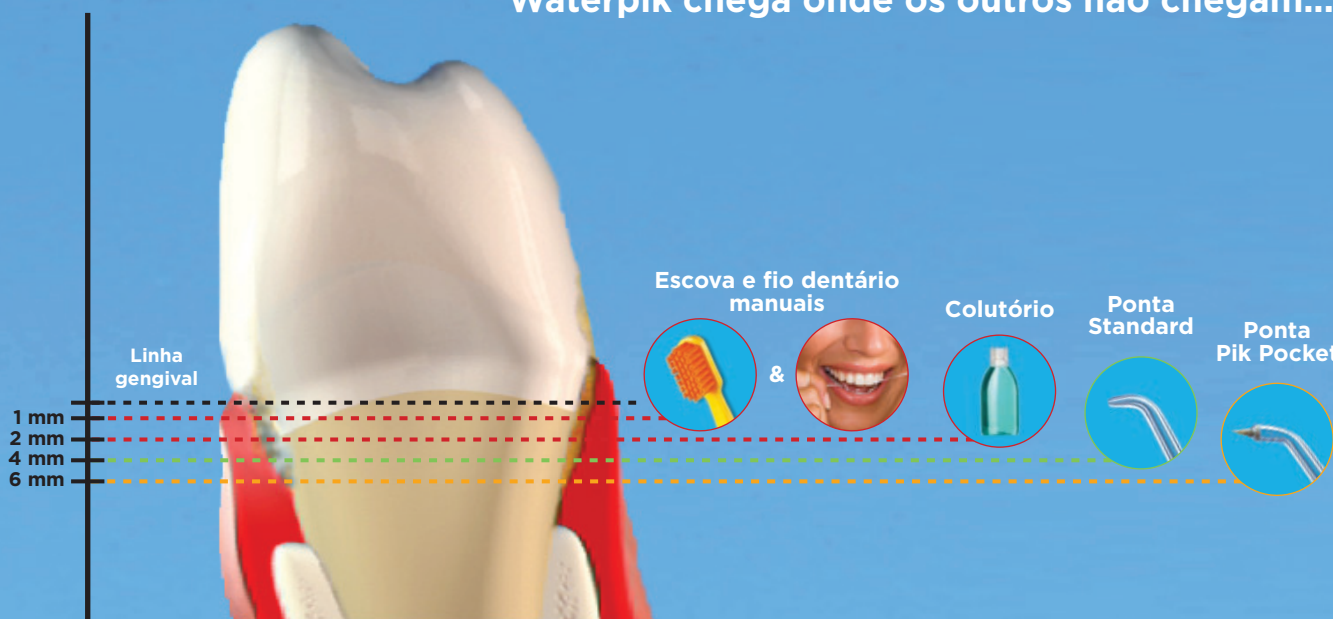


- ✓ Eficaz
- ✓ Seguro
- ✓ Confortável

Por outro lado não é um número particularmente elevado de pulsações que o torna mais eficaz. Estudos clínicos comprovam uma otimização de eficácia entre as 1.200 e as 1.450 pulsações por minuto, combinadas com uma pressão entre os 3,8 bars de mínima e os 6,2 bars de máxima.

Eficácia subgengival comparada das pontas Standard e Pik Pocket, com a escova e fio dentário manuais e colutório

Waterpik chega onde os outros não chegam...

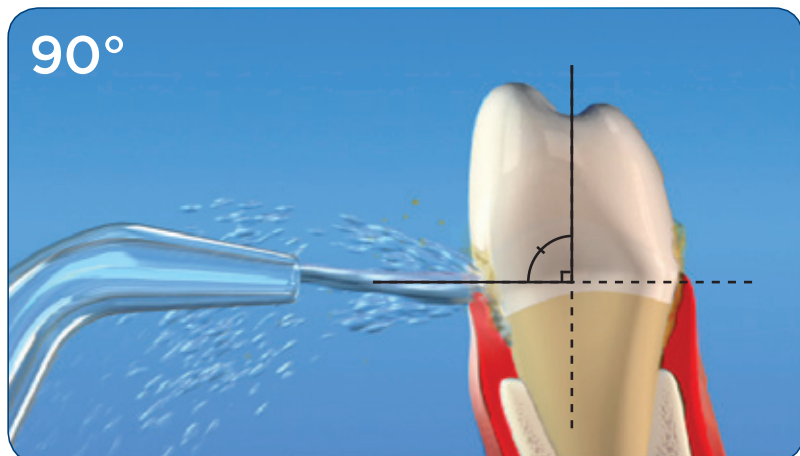




# Posicionamento correcto das Pontas Standard e Pik Pocket

Para otimizar os benefícios alcançados, e máximizsar o retorno obtido do tempo que diariamente dedica à sua irrigação oral, é necessário um correcto e atento posicionamento das pontas. É simples!

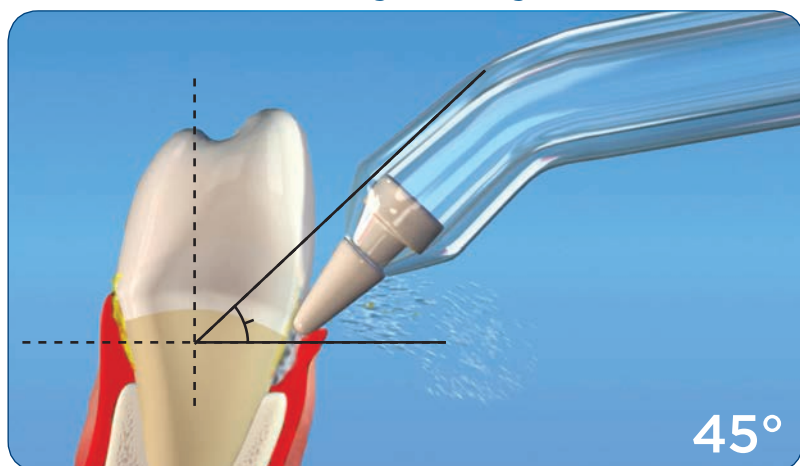
Deverá ser colocada num ângulo de 90 graus.



Posicionamento correcto da Ponta Standard



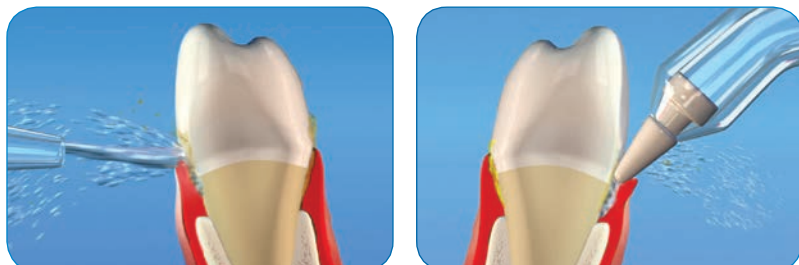
Deverá ser colocada num ângulo de 45 graus.



Posicionamento correcto da Ponta Pik Pocket



Posicionamento correcto comparado da Ponta Standard e Pik Pocket



Posicionamento correcto da Ponta Pik Pocket num implante

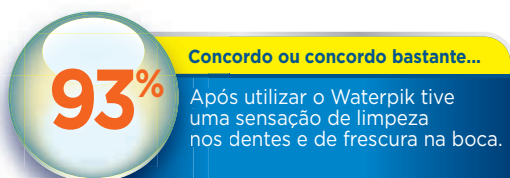
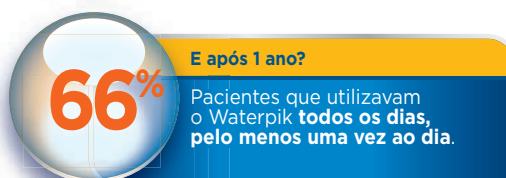
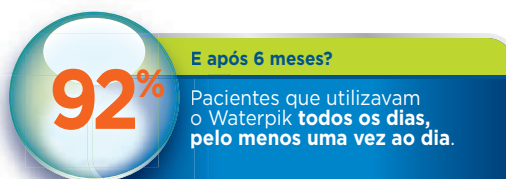




# O Sr. e a Sr<sup>a</sup>. “odeio o fio dentário” encontraram um novo AMOR!

Estudo com a duração de um ano, envolvendo 82 participantes, com idades compreendidas entre 26 e 63 anos, com o objectivo de auferir o grau de satisfação e aceitação em utilizadores “pela primeira vez” de um Waterpik.

Estudo conduzido no BioSci Research Canadá, Lda., Mississauga, Ontário - Canadá.



**CRIE MAIS VALOR PARA OS SEUS PACIENTES**

*Acrescente mais valor à sua prática clínica!*

**CUIDE MELHOR DE SI...**

*Cuide melhor do seu sorriso... e do sorriso dos seus pacientes!*

# O irrigador oral Waterpik® remove 99.9% de biofilme dentário após 3 segundos de utilização

## Remoção de biofilme dentário com um irrigador oral.

Gorur A, Lyle DM, Schaudinn C, Costerton JW. Biofilm removal with a dental water jet. *Compend Contin Ed Dent* 2009; 30 (Suppl 1): 1-6. Estudo conduzido na University of Southern California School of Dentistry, USC Center for Biofilms, Los Angeles, California - USA.

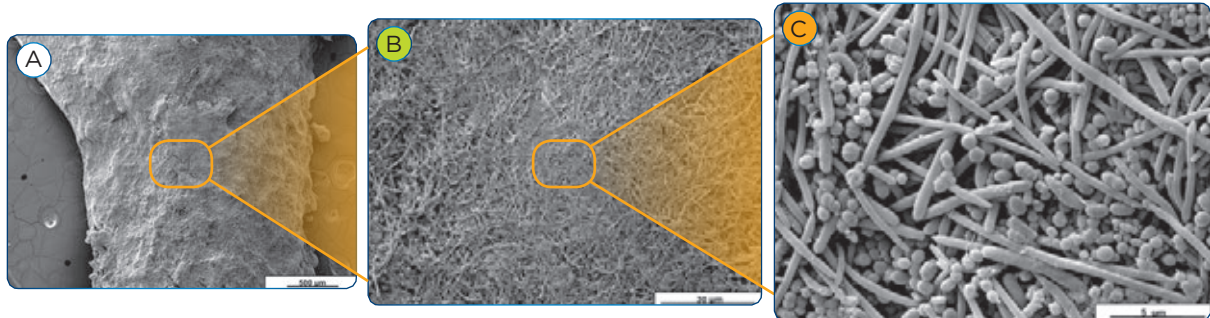
### Objectivo

Avaliar o efeito do irrigador oral Waterpik® na remoção de biofilme dentário utilizando um microscópio electrónico de varrimento (MEV).

### Metodologia

Extraíram-se oito dentes de um paciente com periodontite agressiva avançada, com presença de biofilme sub e supra-gengival. De quatro desses dentes foram cortadas dez partes e oito dessas partes foram inoculadas com saliva, tendo permanecido quatro dias em incubação sem qualquer manipulação, para crescimento de biofilme dentário (ex vivo). **Utilizando pontas Waterpik®, quatro dessas partes foram irrigadas utilizando a Ponta Standard, outras quatro partes foram irrigadas com a Ponta Ortodôntica e outras duas partes foram utilizadas como controlo.** Os restantes quatro dentes foram irrigados com a Ponta Ortodôntica da Waterpik®, a fim de avaliar a remoção de biofilme dentário calcificado (in vivo). Após uma **irrigação de três segundos** com o **WP-100 ULTRA** da Waterpik® - modelo com **1.200 pulsações** por minuto, e utilizando uma **pressão média (nível 6 - correspondente a uma pressão de 4,8 bars)**, todos os dentes foram avaliados através de microscopia electrónica de varrimento (MEV).

### Superfície dentária antes da irrigação

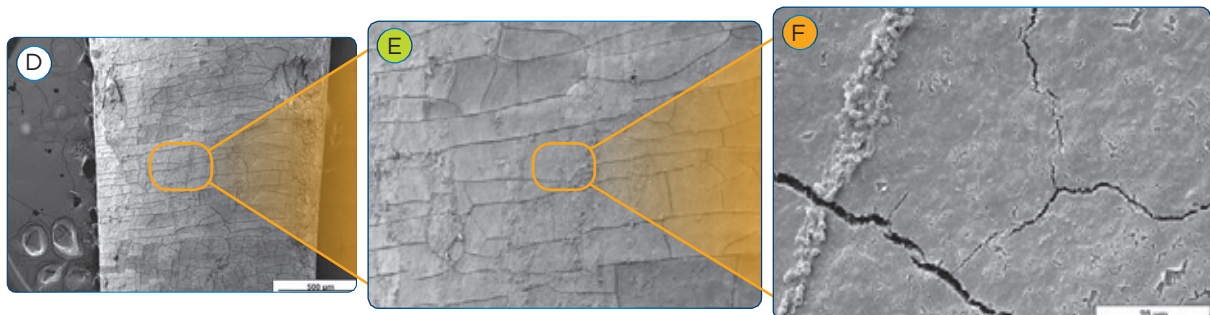


**Imagem A a C:** Micrografias progressivamente ampliadas da mesma **superfície dentária pré-irrigada**. Note a colonização luxuriante de biofilme, composto por bactérias fuziformes e cocci, que cobrem a totalidade da superfície dentária.

### Resultados

A Ponta Standard da Waterpik® **removeu 99.9% e a Ponta Ortodôntica removeu 99.8% de biofilme dentário (ex vivo)**, após irrigação de três segundos, nas oito peças dentárias conforme se verificou através de microscopia electrónica de varrimento (MEV). A Ponta Ortodôntica Waterpik® **removeu significativamente biofilme dentário calcificado** da superfície dos outros quatro dentes, conforme foi verificado a olho nu e também por microscopia electrónica de varrimento (MEV).

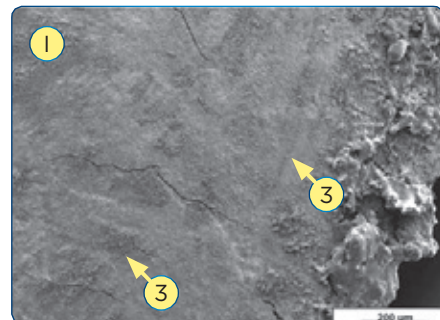
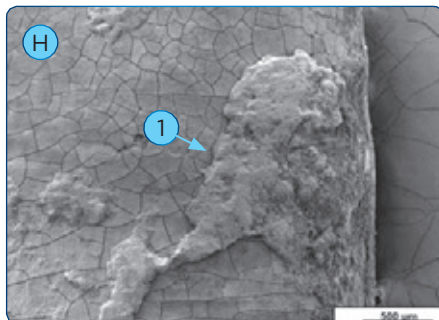
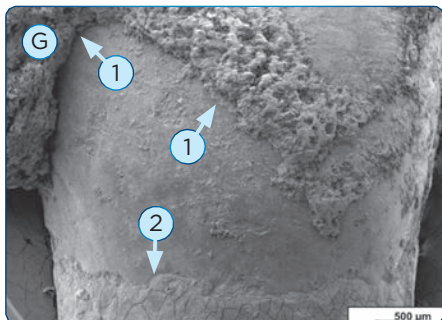
### Superfície dentária após irrigação com a Ponta Standard



**Imagem D a F:** Micrografias progressivamente ampliadas da mesma superfície dentária **após irrigação com a Ponta Standard**, durante 3 segundos. Note as extensas áreas de biofilme removido em comparação com as imagens anteriores (A a C).



## Superfície dentária após irrigação com a Ponta Ortodôntica



**Imagem G a I:** Micrografias de diferentes superfícies dentárias com biofilme ex vivo, após irrigação com a Ponta Ortodôntica, durante 3 segundos. Na **imagem G e H**, são bem visíveis as grandes superfícies perfeitamente limpas pela acção da irrigação, assim como também, os sulcos de biofilme dentário remanescente, conforme indicado pelas **setas 1**. A remoção de biofilme é também evidente na junção amelocementária, conforme indicado pela **seta 2**, da **imagem G**. Na **imagem I**, que representa a área abaixo da junção amelocementária, são bem visíveis as marcas de limpeza causadas pelos filamentos da **Ponta Ortodôntica**, conforme indicado pelas **setas 3**, mesmo no biofilme calcificado mais resistente (in vivo).

### Conclusão

O irrigador oral Waterpik® remove significativamente biofilme dentário (ex vivo e in vivo).



**As Pontas  
Standard & Ortodôntica  
em acção!**

**99.9% Remoção de biofilme 99.8%**



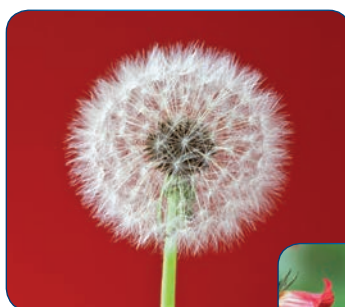
## O Irrigador dos irrigadores...

### Suave

com os dentes e as gengivas

### Seguro

sem contra-indicações  
sem efeitos secundários adversos



### Confortável

uma sensação única de limpeza e frescura

### Fácil

intuitivo e prático, para todas as idades

### Rápido

1 minuto...  
e está a cuidar do seu sorriso!



### Eficaz

previne cárie  
reduz inflamações  
controla e elimina biofilme

**... Incomparável!  
Inigualável!  
Único!**





# Porquê só escovar os dentes quando pode ter um **Cuidado Completo?**

A escovagem manual, por si só, não é suficiente.

A higiene oral perfeita e sem complicações é agora possível! E está ao alcance de todos...



A mais avançada das escovas dentárias. A excelência em irrigação oral.



+



=



**5 minutos por dia!** Tudo o que necessita para dentes impecavelmente limpos, mais brancos e gengivas fortes e saudáveis. A garantia de um sorriso bonito, cuidado, protegido... resplandescente, cativante! Todos os dias! Com toda a segurança, com toda a confiança! Sempre!



Escovar os dentes de manhã e à noite: 2 + 2 = 4 minutos



Irrigação oral à noite: 1 minuto



COMPLETE CARE

A união perfeita do melhor de dois mundos!



waterpik®  
**waterflosser**  
+ sonic toothbrush

COMPLETE CARE

WP-900

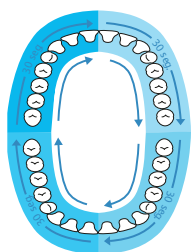


Prático estojo rígido  
de viagem incluído

## O “estado de arte” da Higiene Oral

### Escova dentária

- ✓ **Tecnologia sónica Profissional**
- ✓ 30.000 oscilações por minuto
- ✓ Avançado sistema de 2 modos de escovagem
- ✓ Bateria recarregável de elevada capacidade
- ✓ Função **Quad Timer**: temporizador 4x30 seg.



- ✓ **Temporizador**: desliga-se ao fim de 2 minutos



- ✓ Multi-voltagem automática
- ✓ Amigo do ambiente: baixo consumo
- ✓ **2 Anos de garantia**
- ✓ **Muito completo**, inclui um total **de 5 pontas de 4 variedades e 3 escovas de 3 variedades**

### Irrigador oral

- ✓ **Silencioso**
- ✓ **1.200 pulsações/minuto**
- ✓ Avançado controlo de **10 níveis de pressão**
- ✓ Reservatório de elevada capacidade: **700 ml.**
- ✓ **Ponta rotativa 360 graus**
- ✓ **Botão de pausa (controlo de fluxo do jacto)**
- ✓ Utilizável com água e elixir ou colutório preferido



Reservatório de fácil  
acesso com tampa



Compartimento ventilado  
para 5 acessórios

### Pontas incluídas:

STANDARD	PLAQUE SEEKER	ORTODÔNTICA	PIK POCKET	STANDARD	COMPACTA
2 Unidades	1 Unidade	1 Unidade	1 Unidade	1 Unidade	1 Unidade

### Escovas incluídas:

Nota: Características mais detalhadas da escova dentária, consultar pág. 29 e do irrigador oral, consultar pág. 15

# Waterpik® Complete Care: 70% mais eficaz que Sonicare® FlexCare na redução de sangramento gengival

## A adição da irrigação à escovagem sônica: efeitos no sangramento, gengivite e placa.

Goyal CR, et al. The addition of a water flosser to power toothbrushing: effect on bleeding, gingivitis, and plaque. *J Clin Dent* 2012;23:57-63.  
Estudo conduzido no BioSci Research Canadá, Lda., Mississauga, Ontário - Canadá.

### Objectivo

Comparar a eficácia do Waterpik® Complete Care (irrigador oral & escova dentária sônica) com a Sonicare® FlexCare, no sangramento gengival, gengivite e remoção de placa bacteriana.

### Metodologia

Cento e quarenta (140) participantes estiveram envolvidos neste estudo clínico aleatório, simples-cego, que teve a duração de 4 semanas. Os participantes foram divididos em 4 grupos. O **Grupo A** utilizou o Waterpik® Complete Care – combinação de irrigador oral e escova dentária sônica, o **Grupo B** utilizou somente a escova dentária sônica Sensonic® da Waterpik®, o **Grupo C** utilizou a escova dentária Sonicare® FlexCare e o **Grupo D** utilizou uma escova dentária manual. O Sangramento à sondagem, o Índice Gengival Modificado de Lobene e o Índice de Placa Modificado de Rustogi, foram avaliados ao 14º e 28º dias.

#### Grupo A



#### Grupo B



#### Grupo C

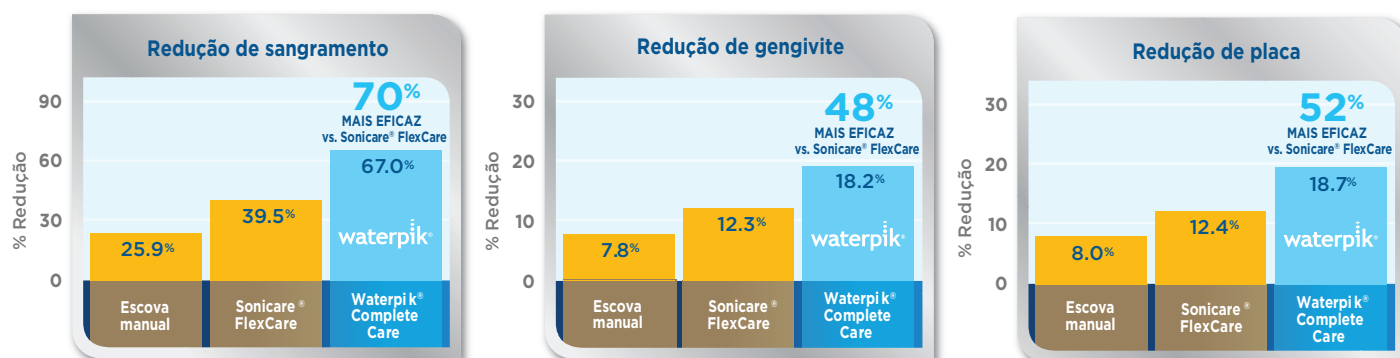


#### Grupo D



### Resultados

À 4ª semana, o Waterpik® Complete Care foi significativamente mais eficaz que a Sonicare® FlexCare em todas as medições; 70% mais eficaz na redução de sangramento gengival, 48% mais eficaz na redução de gengivite e 52% mais eficaz na remoção de placa bacteriana. À 4ª semana o Waterpik® Complete Care foi também significativamente mais eficaz que a escova dentária manual em todas as medições: 159% mais eficaz na redução de sangramento gengival, 135% mais eficaz na redução de gengivite e 134% mais eficaz na remoção de placa bacteriana.



Dados às 4 semanas, em toda a cavidade oral.

### Conclusão

O Waterpik® Complete Care é **70% mais eficaz** que a Sonicare® FlexCare e **159% mais eficaz** que a escova dentária manual na melhoria da saúde gengival.





waterpik®  
**waterflosser**

**ULTRA**

**WP-100**



## A excelência em irrigação oral. O Irrigador que mudou os irrigadores... para sempre!

- ✓ **Silencioso**
- ✓ **1.200 pulsações/minuto**
- ✓ **Atractivo design compacto e contemporâneo**
- ✓ **Avançado sistema de controlo de 10 níveis de pressão (0.35-6.20 bar/5-90 psi)**
- ✓ **Reservatório de elevada capacidade: 600 ml.**
- ✓ **Tampa do reservatório funciona como compartimento ventilado para 4 pontas**
- ✓ **Ponta rotativa 360 graus**
- ✓ **Botão de pausa (controlo de fluxo do jacto)**
- ✓ **Utilizável com água e elixir ou colutório preferido**
- ✓ **Amigo do ambiente: baixo consumo. Elevada eficiência energética**
- ✓ **Muito completo**, inclui de série um total **de 7 pontas de 6 variedades**
- ✓ **Não requer manutenção**    ✓ **2 Anos de garantia**

### Pontas incluídas:

STANDARD	PLAQUE SEEKER	ESCOVA DENTÁRIA	ORTODÔNTICA	PIK POCKET	LIMPEZA LÍNGUAL
					
2 Unidades	1 Unidade	1 Unidade	1 Unidade	1 Unidade	1 Unidade

# Irrigador Oral Waterpik®: Mais eficaz que o fio dentário na redução de sangramento gengival

## Efeito de dispositivos de limpeza interdental no biofilme dentário e sangramento gengival.

Rosema NAM et al. The effect of different interdental cleaning devices on gingival bleeding. *J Int Acad Periodontol* 2011; 13(1):2-10.  
Estudo conduzido na Universidade de Amsterdão, Academic Center for Dentistry, Amsterdão - Holanda.

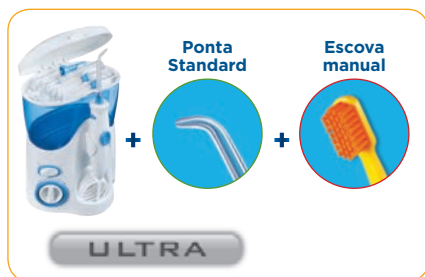
### Objectivo

Avaliar a eficácia da utilização combinada do irrigador oral Waterpik® com a escova dentária manual comparando com a utilização combinada da escova dentária e fio dentário manuais, na redução de biofilme dentário e sangramento gengival.

### Metodologia

Cento e quatro (104) indivíduos participaram neste estudo clínico aleatório, cego simples. O **Grupo A** utilizou o irrigador oral Waterpik® com a Ponta Standard e uma escova dentária manual, o **Grupo B** utilizou o irrigador oral Waterpik® com a Ponta Plaque Seeker™ e uma escova dentária manual e o **Grupo C** utilizou uma escova dentária e fio dentário encerado manuais. Os participantes escovaram os dentes duas vezes por dia e utilizaram quer o irrigador oral Waterpik® quer o fio dentário manual, uma vez por dia, à noite. O biofilme dentário e o sangramento gengival foram avaliados aos 14º e 30º dias.

#### Grupo A



#### Grupo B

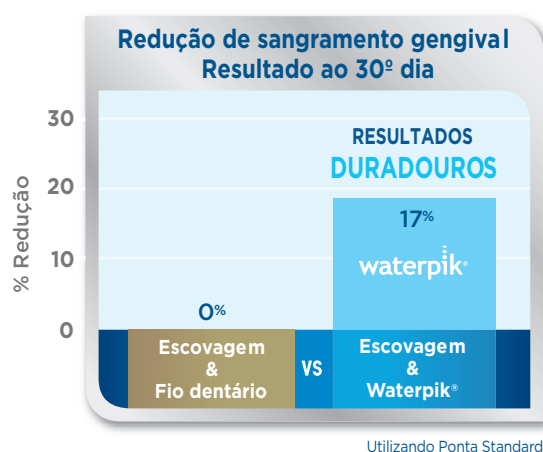
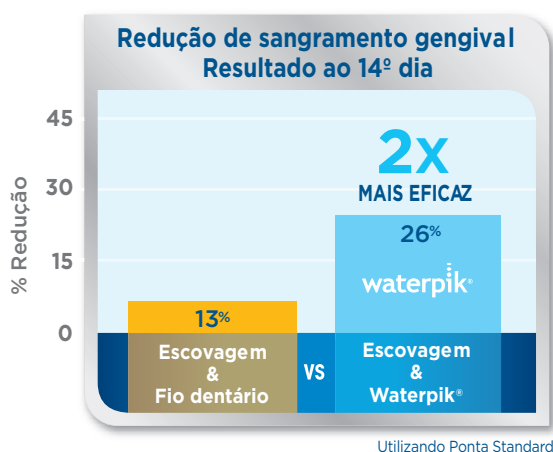


#### Grupo C



### Resultados

Ao 14º dia, o irrigador oral Waterpik® com a ponta Standard, utilizado em conjunto com a escova dentária manual, foi duas vezes mais eficaz que o fio dentário manual na redução do sangramento gengival. Ao 30º dia, o melhoramento relativo na redução do sangramento gengival nos utilizadores do irrigador oral Waterpik® foi ainda mais dramático. Não foram registadas diferenças significativas entre as Pontas Standard e a Plaque Seeker™. Não foram ainda registadas diferenças na redução de biofilme dentário entre os 3 grupos.



### Conclusão

O irrigador oral Waterpik® é uma alternativa mais eficaz que o fio dentário manual na redução do sangramento gengival e na melhoria da saúde oral.



As Pontas Standard e Plaque Seeker em ação!

waterpik  
**waterflosser**

NANO™

WP-250



## Design compacto, adequado a todas as situações.

- ✓ Silencioso
- ✓ 1.450 pulsações/minuto
- ✓ 3 níveis de pressão (0.70~5.20 bar/10~80 psi)
- ✓ Reservatório com capacidade para 450 ml.
- ✓ Ponta rotativa 360 graus
- ✓ A base do irrigador acomoda 1 ponta suplementar
- ✓ Utilizável com água e elixir ou colutório preferido
- ✓ Amigo do ambiente: baixo consumo. Elevada eficiência energética
- ✓ Selecção automática de voltagem (possibilita a utilização em qualquer parte do mundo)
- ✓ Inclui de série um total de 2 pontas de 2 variedades
- ✓ Não requer manutenção
- ✓ 2 Anos de garantia



O reservatório invertido como tampa protectora

### Pontas incluídas:

STANDARD

PLAQUE SEEKER



1 Unidade

1 Unidade

### Disponíveis como acessório:

ESCOVA DENTÁRIA

ORTODÔNTICA

PIK POCKET

LIMPEZA LÍNGUAL





# O irrigador oral Waterpik® é mais eficaz que o fio dentário manual em pacientes ortodônticos

## Efeito do irrigador oral com a Ponta Ortodôntica na placa bacteriana e sangramento periodontal em pacientes ortodônticos adolescentes com aparelhos fixos.

Sharma NC, Lyle DM, Qaqish JG, Galustians J, Schuller R. *Am J Ortho Dentofacial Orthop* 2008; 133(4):565-571.  
Estudo conduzido no BioSci Research Canadá, Lda., Mississauga, Ontário - Canadá.

### Objectivo

Comparar a utilização combinada de escova dentária manual e irrigador oral Waterpik® com a Ponta Ortodôntica (**Grupo A**), com a utilização combinada de escova dentária manual e fio dentário manual com «passa-fios» (**Grupo B**), na redução de placa bacteriana e sangramento gengival em adolescentes com aparelhos fixos. O **Grupo de controlo** apenas efectuou a escovagem dentária.

#### Grupo A



#### Grupo B



#### Grupo de controlo

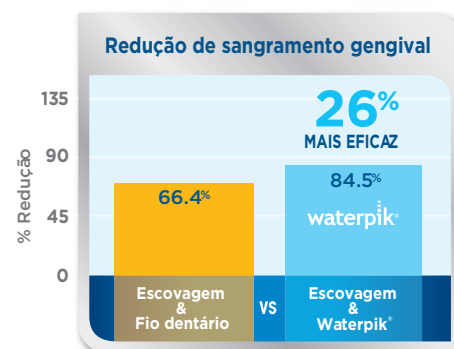
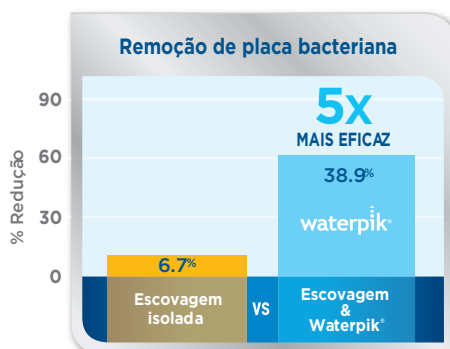
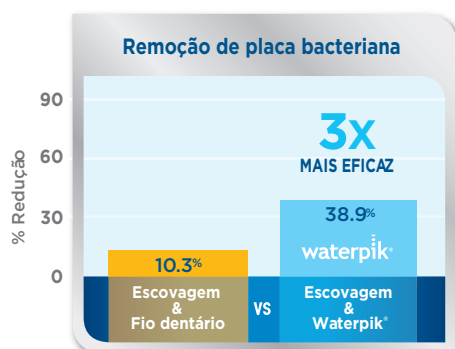


### Metodologia

Cento e cinco (105) adolescentes, com idades compreendidas entre os 11 e os 17 anos, e com aparelhos ortodônticos fixos participaram neste estudo aleatório. As pontuações de sangramento gengival e de placa bacteriana foram recolhidas no ponto de partida e aos 14º e 28º dias.

### Resultados

A eficácia do irrigador oral Waterpik® foi mais que três vezes superior à utilização de fio dentário manual com «passa-fios» e mais que cinco vezes eficaz do que a escovagem dentária isolada na redução da placa bacteriana. Em relação à redução de sangramento gengival, o irrigador oral Waterpik® foi 26% mais eficaz que o fio dentário manual e 53% mais eficaz que a escovagem dentária isolada.



### Conclusão

Adicionar o irrigador oral Waterpik® com a Ponta Ortodôntica à escovagem dentária manual, é **significativamente mais eficaz** na melhoria da saúde oral de pacientes adolescentes com aparelhos ortodônticos fixos do que adicionar fio dentário manual com «passa-fios» ou a simples escovagem dentária isolada.



A Ponta Ortodôntica em acção!

waterpik  
waterflosser

FOR KIDS

WP-260



A PARTIR DOS 6 ANOS!



O reservatório invertido como tampa protectora

**Compacto, colorido, divertido... de utilização simples e segura. O irrigador ideal para crianças e jovens.**

- ✓ Silencioso
- ✓ 1.450 pulsações/minuto
- ✓ 3 níveis de pressão (0.70-5.20 bar/10-80 psi)
- ✓ Reservatório com capacidade para 450 ml.
- ✓ Ponta rotativa 360 graus
- ✓ A base do irrigador acomoda 1 ponta suplementar
- ✓ Utilizável com água e elixir ou colutório preferido
- ✓ Utilização segura. Circuito eléctrico aprovado para todas as idades!
- ✓ Amigo do ambiente: baixo consumo. Elevada eficiência energética
- ✓ Selecção automática de voltagem (utilizável em qualquer parte do mundo)
- ✓ Cabo ergonómico para uma utilização confortável por crianças e jovens!
- ✓ Inclui de série um total de 2 pontas de 2 variedades
- ✓ Não requer manutenção ✓ 2 Anos de garantia



Inclui 20 divertidos autocolantes removíveis

#### Pontas incluídas:

STANDARD

ORTODONTICA



1 Unidade

1 Unidade

#### Disponíveis como acessório:

ESCOVA DENTÁRIA

PLAQUE SEEKER

PIK POCKET

LIMPEZA LÍNGUAL



# Irrigador oral Waterpik®: mais eficaz que o fio dentário manual na redução de gengivite

## Comparação da irrigação oral com o fio dentário manual como coadjuvantes à escovagem dentária: efeito no sangramento gengival, gengivite e placa bacteriana supragengival.

Barnes CM, Russel CM, Reinhardt RA, Payne JB, Lyle DM. *Journal of Clinical Dentistry*, 2005; 16(3):71-77.

Estudo conduzido na University of Nebraska Medical Center, College of Dentistry, Lincoln, Nebraska - USA.

### Objectivo

Avaliar e comparar a capacidade do irrigador oral Waterpik®, utilizado em conjunto com a escova dentária eléctrica ou manual, e a escovagem dentária manual com fio dentário, na redução de sangramento gengival, gengivite e placa bacteriana supragengival.

### Metodologia

Cento e cinco (105) indivíduos participaram neste estudo de quatro semanas. O **Grupo A** utilizou o irrigador oral Waterpik® combinado com a escova dentária manual, e o **Grupo B** utilizou o irrigador oral Waterpik® combinado com a escova dentária eléctrica. O **Grupo de controlo** utilizou escova e fio dentário manuais. Os indivíduos escovaram os dentes duas vezes ao dia e utilizaram diariamente, uma vez ao dia, quer o irrigador oral quer o fio dentário manual. A placa bacteriana, sangramento gengival e gengivite foram avaliadas às 2ª e 4ª semanas.

#### Grupo A



#### Grupo B

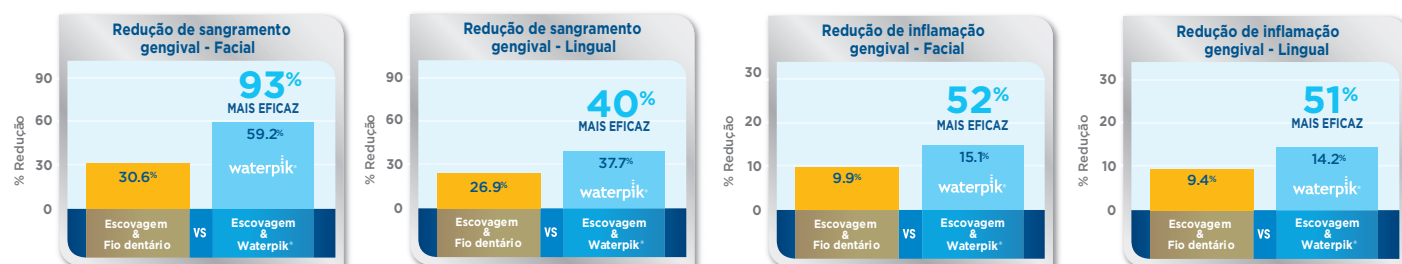


#### Grupo de controlo



### Resultados

Às quatro semanas, a utilização do irrigador oral Waterpik® resultou numa melhoria significativa na saúde oral, independentemente do tipo de escova dentária utilizada, em relação à escovagem dentária manual combinada com a utilização de fio dentário manual. A utilização do irrigador oral Waterpik® foi 93% mais eficaz na redução de sangramento gengival e 52% mais eficaz na redução de gengivite do que o tradicional fio dentário manual.



Dados às 4 semanas.

### Conclusão

O irrigador oral Waterpik® é uma alternativa eficaz à tradicional utilização de fio dentário manual na redução do sangramento gengival, placa bacteriana e gengivite; especialmente para aqueles que não podem ou não estão motivados para utilizarem o fio dentário manual.



waterpik  
**waterflosser**

TRAVELER™

WP-300



O reservatório invertido como tampa protectora

**Design compacto, adequado a todas as situações.  
O companheiro ideal de viagem do seu sorriso!**

- ✓ Silencioso
- ✓ 1.450 pulsações/minuto
- ✓ 3 níveis de pressão (0.70~5.20 bar/10~80 psi)
- ✓ Reservatório com capacidade para 450 ml.
- ✓ Ponta rotativa 360 graus
- ✓ A base do irrigador acomoda 1 ponta suplementar
- ✓ Utilizável com água e elixir ou colutório preferido
- ✓ Inclui de série um total **de 4 pontas de 4 variedades**
- ✓ Amigo do ambiente: baixo consumo. Elevada eficiência energética
- ✓ Selecção automática de voltagem (possibilita a utilização em qualquer parte do mundo)
- ✓ Não requer manutenção
- ✓ 2 Anos de garantia



Prática bolsa de transporte incluída

**Pontas incluídas:**

STANDARD

PLAQUE SEEKER

ORTODÔNTICA

LIMPEZA LÍNGUAL



1 Unidade

1 Unidade

1 Unidade

1 Unidade

**Disponíveis como acessório:**

ESCOVA DENTÁRIA

PIK POCKET



# Irrigação oral de Clorohexidina com Ponta Pik Pocket™ da Waterpik® é mais eficaz do que bochechar com Clorohexidina na manutenção de implantes

## Efeitos da irrigação subgingival com Clorohexidina na manutenção de peri-implantes.

Felo A, Shibly O, Ciancio S, Lauciello F, Ho A. *Am J Dent* 1997; 10:107-110

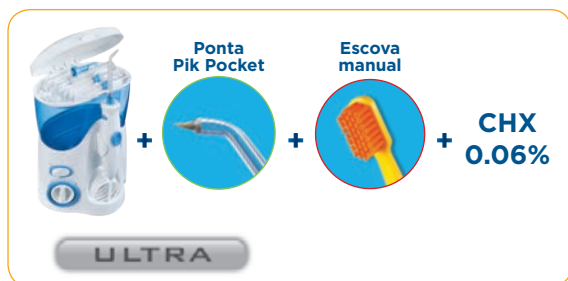
### Objectivo

Avaliar o efeito do irrigador oral Waterpik® com ponta Pik Pocket™, utilizando Clorohexidina (CHX) de meia concentração (0.06%), comparado com o bochecho utilizando CHX de elevada concentração (0.12%).

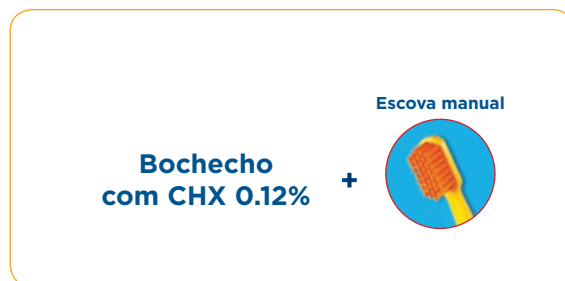
### Metodologia

Este estudo aleatório de três meses envolveu vinte e quatro (24) pacientes, com o mínimo de dois implantes. Uma vez ao dia, metade dos indivíduos (**Grupo A**) utilizou o irrigador oral Waterpik® com ponta Pik Pocket™ e CHX a 0.06% e a outra metade (**Grupo B**) bochechou com CHX a 0.12%. Foi avaliada a placa bacteriana, gengivite, sangramento gengival, pigmentação e cálculo dentários. Todos os participantes utilizaram uma escova dentária manual.

#### Grupo A

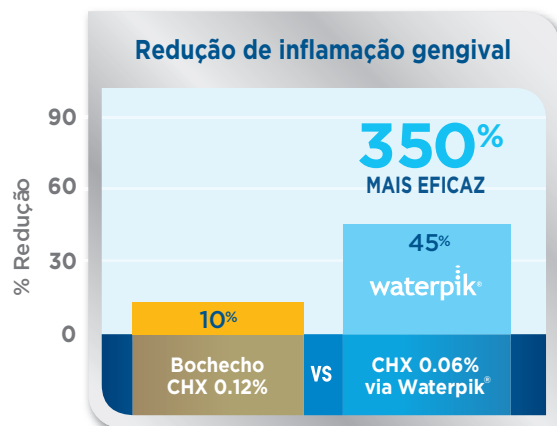
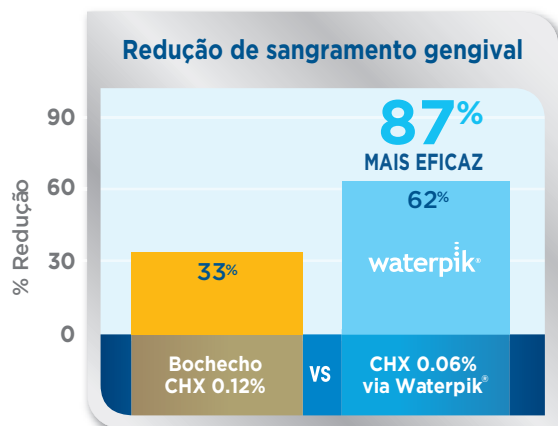


#### Grupo B



### Resultados

Os pacientes que utilizaram o irrigador oral Waterpik® com ponta Pik Pocket™ obtiveram reduções significativamente superiores de placa bacteriana, gengivite e manchas do que os pacientes que apenas efectuaram o bochecho com CHX. Relativamente ao sangramento, o irrigador oral Waterpik® foi 87% mais eficaz na redução do sangramento gengival.



### Conclusão

Os pacientes que utilizaram o irrigador oral Waterpik® e a ponta Pik Pocket™ obtiveram reduções significativamente superiores de placa bacteriana, gengivite e pigmentação do que os que apenas efectuaram o bochecho com CHX.



A Ponta Pik Pocket em acção!

waterpik®  
**waterflosser**

CLASSIC

WP-70



**O irrigador oral para toda a família. Um clássico sempre actual...**

- ✓ **Silencioso**
- ✓ **1.200 pulsações/minuto**
- ✓ **6 níveis de pressão (0.35-5.50 bar/5-80 psi)**
- ✓ **Reservatório de elevada capacidade: 1.000 ml.**
- ✓ **Botão de pausa (controlo de fluxo do jacto)**
- ✓ **Ponta rotativa 360 graus**
- ✓ **Suporte de fixação incluído**
- ✓ **A base do irrigador acomoda 4 pontas suplementares**
- ✓ **Utilizável com água e elixir ou colutório preferido**
- ✓ **Amigo do ambiente: baixo consumo. Elevada eficiência energética**
- ✓ **Inclui de série um total de 4 pontas de 2 variedades**
- ✓ **Não requer manutenção**    ✓ **2 Anos de garantia**



O reservatório invertido como tampa protectora

**Pontas incluídas:**

STANDARD

LIMPEZA LÍNGUAL

PIK POCKET



3 Unidades

1 Unidade

**Disponível como acessório:**





**Leve,  
Sem fios,  
Recarregável!**

(Muito económico, não necessita de pilhas)

**Em casa,  
no trabalho  
e em viagem!**

(Ideal no campismo, praia, piquenique, etc.)





waterpik®  
**waterflosser**

**CORDLESS PLUS**

**WP-450**



O enchimento é muito prático

## A excelência em irrigação oral portátil. O irrigador ideal para qualquer circunstância.

- ✓ **Silencioso**
- ✓ Avançado design ergonómico com pega anti-deslizante
- ✓ **1.200 pulsações/minuto**
- ✓ **2 níveis de pressão (3.10 e 5.20 bar/45 e 75 psi)**
- ✓ Reservatório com capacidade para **210 ml.**
- ✓ Bateria recarregável Ni-MH de elevada capacidade (autonomia aprox. 5 dias)
- ✓ **Ponta rotativa 360 graus**
- ✓ Utilizável com água e elixir ou colutório preferido
- ✓ Amigo do ambiente: baixo consumo. Elevada eficiência energética
- ✓ **Muito completo**, inclui de série um total **de 4 pontas de 4 variedades**
- ✓ **Transformador incluído**
- ✓ **Não requer manutenção** ✓ **2 Anos de garantia**

### Pontas incluídas:



### Disponíveis como acessório:



Standard



Apropriada para:

- ☒ Utilização geral

Substituição:

De 6 em 6 meses

Características:

Mais eficaz que o fio dentário para gengivas saudáveis.

Referências & Compatibilidade:

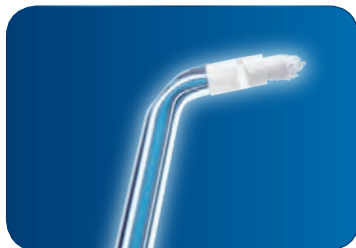
**JT-100:** Todos os modelos, excepto WP-450 e WP-70  
**JT-450:** WP-450 ULTRA  
**JT-70:** WP-70 CLASSIC

Incluída de série:

WP-900 (2 Unids.)  
 WP-100 ULTRA (2 Unids.)  
 WP-70 CLASSIC (3 Unids.)  
 WP-250 NANO (1 Unid.)  
 WP-260 FOR KIDS (1 Unid.)  
 WP-300 TRAVELER (1 Unid.)  
 WP-450 ULTRA (1 Unid.)



Ortodôntica



Apropriada para:

- ☒ Aparelho ortodôntico

Observação:

Indisponível para o WP-70 CLASSIC

Características:

**3X** mais eficaz que o fio dentário na remoção de placa bacteriana em aparelhos ortodônticos.

Referência & Compatibilidade:

**OD-100:** Todos os modelos

Incluída de série:

WP-900 (1 Unid.)  
 WP-100 ULTRA (1 Unid.)  
 WP-260 FOR KIDS (1 Unid.)  
 WP-300 TRAVELER (1 Unid.)  
 WP-450 ULTRA (1 Unid.)

Substituição:

De 3 em 3 meses



Pik Pocket™



Apropriada para:

- ☒ Bolsas periodontais
- ☒ furcas
- ☒ Áreas de difícil acessibilidade

Observação:

Deverá ser sempre utilizada na pressão mais baixa

Características:

Ponta suave, cônica, sem látex. Possibilita uma irrigação sub-gengival delicada de colutórios.

Referências & Compatibilidade:

**PP-100:** Todos os modelos  
**PP-70:** WP-70 CLASSIC

Incluída de série:

WP-900 (1 Unid.)  
 WP-100 ULTRA (1 Unid.)

Substituição:

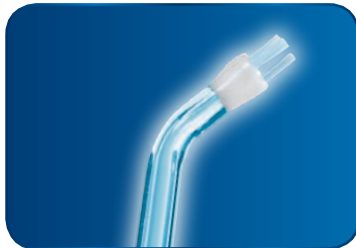
De 3 em 3 meses



Anéis coloridos, possibilitam rápida identificação do proprietário de cada ponta



**Plaque Seeker™**



**Apropriada para:**

- ☒ Utilização geral
- ☒ Implantos
- ☒ Coroas
- ☒ Pontes
- ☒ Facetas

**Características:**

Mais eficaz que o fio dentário, possibilita a remoção de placa em áreas de difícil acesso.

**Incluída de série:**

WP-900 (1 Unid.)  
WP-100 ULTRA (1 Unid.)  
WP-300 TRAVELER (1 Unid.)  
WP-450 ULTRA (1 Unid.)

**Substituição:**

De 3 em 3 meses

**Referência & Compatibilidade:**

PS-100: Todos os modelos

**Observação:**

**Indisponível para o WP-70 CLASSIC**



**Escova dentária**



**Apropriada para:**

- ☒ Utilização geral

**Características:**

A conveniência da irrigação oral e da escovagem em simultâneo. Utilizável com pasta dentífrica.

**Incluída de série:**

WP-100 ULTRA (1 Unid.)

**Substituição:**

De 3 em 3 meses

**Referência & Compatibilidade:**

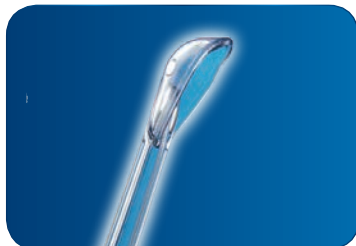
TB-100: Todos os modelos

**Observação:**

**Indisponível para o WP-70 CLASSIC**



**Limpeza da língua**



**Apropriada para:**

- ☒ Utilização geral
- ☒ Halitose

**Características:**

Remove bactérias e compostos sulfurosos voláteis (VSC) da língua propiciando um hálito fresco.

**Incluída de série:**

WP-100 ULTRA (1 Unid.)  
WP-300 TRAVELER (1 Unid.)  
WP-450 ULTRA (1 Unid.)

**Observação:**

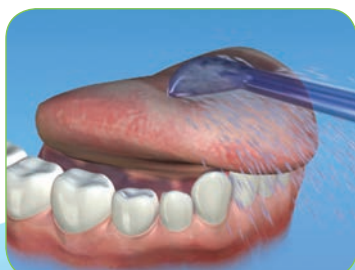
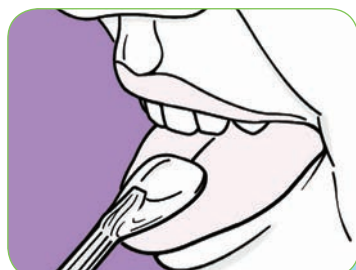
**Deverá ser sempre utilizada na pressão mais baixa**

**Referências & Compatibilidade:**

TC-100: Todos os modelos  
TC-70: WP-70 CLASSIC

**Substituição:**

De 3 em 3 meses



*Variedade muito completa para todas as necessidades individuais*

# Manual? Rotativa? Não... é Sónica!

*“Génio é 1% de inspiração e 99% de transpiração” – Thomas Edison*

Até que enfim! Agora, com a nova escova Sensonic® Professional PLUS, todos nós conseguimos ser verdadeiros génios a escovar bem os nossos dentes. E já não precisamos de transpirar... É tão fácil de utilizar que basta mesmo só 1% de inspiração e talento. E uma tarefa tão difícil, quanto escovar bem os nossos dentes tornou-se, finalmente, fácil!

A escova dentária manual tem as suas limitações físicas que a impedem de proporcionar uma limpeza eficaz dos nossos dentes e do sulco gengival, e um elevado potencial traumático, sobretudo quando é exercida pressão excessiva.

Filamentos muito duros e uma escovagem com pressão excessiva, desgastam as gengivas provocando lesões irreversíveis.



**Imagem A:** São bem visíveis as lesões causadas por uma escovagem com muita força, e com filamentos muito duros.

**Nem todas as escovas eléctricas são sónicas.**

Uma escova dentária sónica é uma escova que **reúne obrigatória e simultaneamente características muito específicas** que a tornam sónica. **A saber:** Um número elevadíssimo de oscilações por minuto, conjugado com determinada amplitude dessas mesmas oscilações. A nova escova Sensonic® Professional PLUS da Waterpik **por reunir estas características é, de facto, sónica.**

**E o potencial traumático da Sensonic® é reduzido a zero!**

Ao contrário das escovas rotativas, tecnologia eficaz – os dentistas utilizam aparelhos rotativos para limpar e polir os nossos dentes na perfeição. Mas esta tecnologia rotativa, tem que ser manuseada com extremo cuidado e de uma forma profissional; quando não manuseada com destreza, torna-se potencialmente traumática e conduz a lesões irreversíveis nos tecidos e sulcos gengivais, propiciando o aparecimento de sensibilidade dentária e agravando a eventualmente já existente.

**A escova que escova por si!**

**Não escove com força! Não exerça pressão! Não necessita fazer qualquer movimento. Basta encostar aos dentes.**

Quanto mais força exercer, menos eficaz estará a ser a escovagem obtida! Se sentir qualquer tipo de dor durante a escovagem é porque a escova não está a ser bem utilizada.

**A capacidade de limpeza da escova Sensonic® não se reduz à sua capacidade mecânica!**

Cria também uma ajuda adicional preciosa para a limpeza eficaz dos dentes: **Efeito hidrodinâmico.**

O movimento oscilatório de “vai e vem” a determinada frequência e com determinada amplitude, cria uma grande turbulência e origina um fluxo formado pela saliva e pasta dentífrica que auxilia a escovagem, limpando com eficácia, efectividade e suavidade os dentes, sulco gengival e os espaços interproximais, inacessíveis aos filamentos de uma escova dentária manual ou meramente rotativa. É particularmente benéfica para pessoas com implantes e aparelhos ortodônticos.

**Design e filamentos da escova especiais**

Especialmente desenvolvidos para uma maximização do efeito hidrodinâmico, para que este seja totalmente transferido para a mistura de saliva e pasta dentífrica. A oscilação é assim, totalmente transmitida para esta mistura sem percas de eficácia.

**Não escove os dentes!  
Sensonic o seu sorriso!**



waterpik®  
**sonic toothbrush**

SENSONIC®  
**PROFESSIONAL**  
**PLUS**

SR-3000



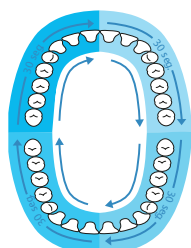
Efeito sónico. Inigualável.

**Uma escovagem poderosa e eficaz,  
mas delicada e suave com os seus dentes e gengivas.**

- ✓ **Tecnologia sónica Profissional**
- ✓ **30.000 oscilações por minuto**
- ✓ **Controlo dos 2 modos de escovagem no cabo:**
  - **High** - escovagem de elevada eficácia
  - **Low** - escovagem delicada e massagem das gengivas
- ✓ **Corpo leve em aço inoxidável**
- ✓ **Cabo de avançado design ergonómico, suave e anti-deslizante**
- ✓ **Indicador luminoso do nível de carga da bateria e progressão do seu carregamento**
- ✓ **Seleção automática de voltagem (possibilita a utilização em qualquer parte do mundo)**
- ✓ **Bateria Ni-MH recarregável de elevada capacidade (autonomia aprox. 7 dias)**
- ✓ **Carregamento por avançado sistema de indução electromagnética**
- ✓ **A base de carregamento funciona como suporte para 1 escova extra**
- ✓ **Amiga do ambiente: baixo consumo. Elevada eficiência energética**
- ✓ **2 Anos de garantia**



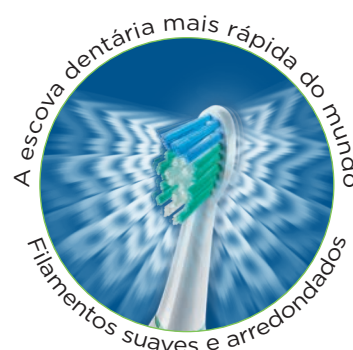
**Prático estojo rígido  
de viagem incluído**



**Função Quad Timer:**  
temporizador 4x30 seg.



**Temporizador:**  
desliga-se ao fim  
de 2 minutos



**Escovas incluídas:**

**STANDARD**



**1 Unidade**

**COMPACTA**



**1 Unidade**

**INTERDENTÁRIA**



**1 Unidade**



# Waterpik® Sensonic® Professional PLUS remove, significativamente, mais placa bacteriana do que outras escovas dentárias sónicas

## Avaliação da eficácia de remoção de placa de três escovas dentárias eléctricas sónicas.

Sharma NC, Lyle DM, Qaquish JG, Galustians J. *J Int Acad Periodontol* 2006; 8 (3):83-88

### Objectivo

Comparar a capacidade de remoção de placa bacteriana da escova Sensonic® Professional PLUS da Waterpik® com a Sonicare® Elite, Oral-B® Sonic Complete e uma escova dentária manual.

### Metodologia

Cento e quarenta e cinco (145) indivíduos participaram neste estudo simples-cego. Os participantes abstiveram-se de escovar os dentes nas 23 a 25 horas anteriores à recolha de dados pré-escovagem. As pontuações pós-escovagem foram obtidas após uma escovagem supervisionada de dois minutos, com a escova atribuída. Foram obtidas as pontuações de placa bacteriana em toda a cavidade oral e da placa bacteriana marginal e proximal.

#### Grupo A



#### Grupo B



#### Grupo C

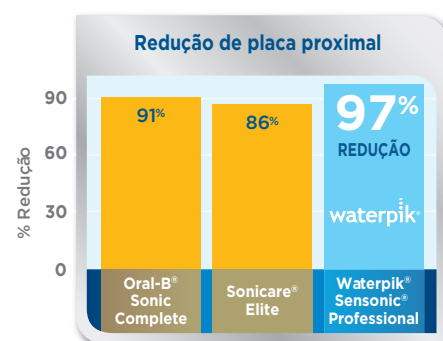
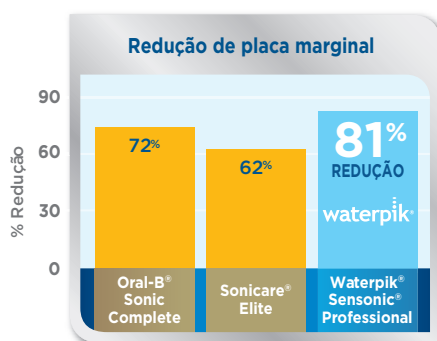
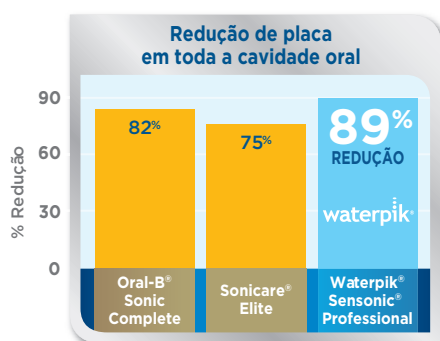


#### Grupo D



### Resultados

A escova dentária Sensonic® Professional PLUS da Waterpik® proporcionou uma redução significativamente superior de placa bacteriana em toda a cavidade oral e nas áreas marginais, em comparação com as outras três escovas. A escova dentária Sensonic® Professional PLUS da Waterpik® foi mais eficaz do que a Sonicare® Elite e que a escova dentária manual. Foi estatisticamente similar à Oral-B® Complete na remoção de placa bacteriana proximal.



### Conclusão

A escova Sensonic® Professional PLUS da Waterpik® remove, consideravelmente, mais placa bacteriana do que a Sonicare® Elite, a Oral-B® Sonic Complete e uma escova dentária manual.

# Waterpik® Sensonic® Professional PLUS: 29% mais eficaz que Sonicare® FlexCare na melhoria da saúde oral

## Comparação de duas escovas sónicas na redução de placa, sangramento e gengivite.

Goyal CR, et al. Comparison of Two Sonic Toothbrushes for the Reduction of Plaque, Bleeding and Gingivitis. *J Clin Dent* 2012;23:57-63.  
Estudo conduzido no BioSci Research Canadá, Lda., Mississauga, Ontário - Canadá.

### Objectivos

Comparar a utilização da Waterpik® Sensonic® Professional PLUS com a Sonicare® FlexCare na redução de placa bacteriana e inflamação gengival durante 4 semanas.

### Metodologia

Cento e cinco (105) indivíduos foram aleatoriamente distribuídos em 3 dos seguintes grupos: O **Grupo A**, utilizou a escova dentária Waterpik® Sensonic® Professional PLUS, o **Grupo B** utilizou a Sonicare® FlexCare e o **Grupo C** utilizou uma escova dentária manual. Durante este estudo clínico, aleatório, simples-cego, os participantes foram avaliados no ponto de partida, e às 2ª e 4ª semanas, no que refere ao índice de placa bacteriana, ao sangramento gengival e gengivite. **Os participantes foram instruídos na correcta utilização da escova sónica que lhes tinha sido atribuída.** Os membros do Grupo C, ao qual havia sido atribuída a escova dentária manual, **continuaram com as suas técnicas de escovagem que já tinham.**

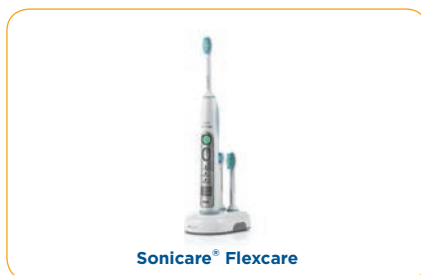
A todos os participantes foi entregue a mesma pasta dentífrica fluoretada e escovaram os dentes duas vezes ao dia.

Os Índices Gengival Modificado de Lobene e o de Sangramento à sondagem foram avaliados em toda a cavidade oral, facial e lingual. Os resultados de placa bacteriana foram obtidos em toda a cavidade oral, facial, lingual, marginal e proximal utilizando o Índice de Placa Modificado de Rustogi.

#### Grupo A



#### Grupo B

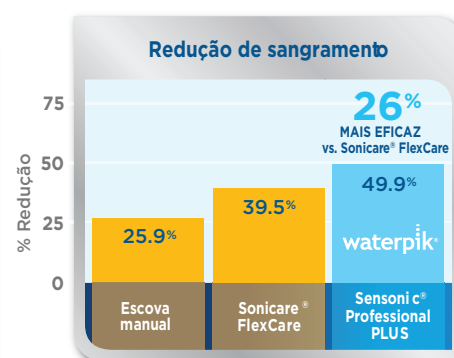
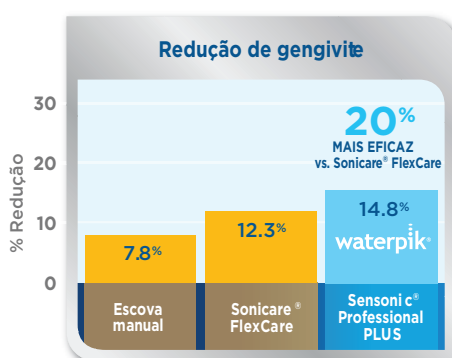
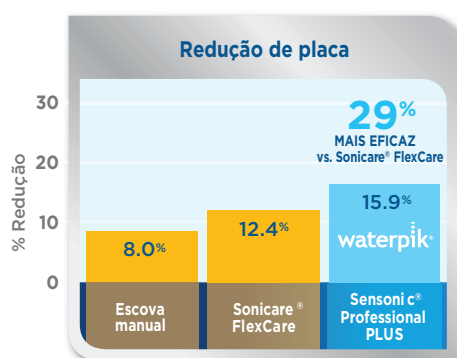


#### Grupo C



### Resultados

À 4ª semana, a Waterpik® Sensonic® Professional PLUS foi 29% mais eficaz que a FlexCare na remoção de placa bacteriana. **E foi também significativamente mais eficaz na redução de sangramento gengival e gengivite.** A Waterpik® Sensonic® Professional PLUS foi também mais eficaz que a escova dentária manual em todas as áreas e regiões avaliadas.



Dados às 4 semanas, em toda a cavidade oral.

### Conclusão

A Waterpik® é **significativamente mais eficaz** que a Sonicare® na remoção de placa bacteriana e na melhoria da saúde oral.

## Sensonic® Standard



### Características:

- ✓ Design adequado à tecnologia sónica
- ✓ Filamentos extra-suaves, delicados com as gengivas e os dentes
- ✓ Filamentos de corte arredondado
- ✓ Adapta-se à anatomia dentária

### Apropriada para:

- ✓ Escovagem de elevada eficácia
- ✓ Remoção de placa bacteriana em toda a superfície dentária

### Referência:

2SRB-2

### Substituição:

De 3 em 3 meses

### Incluída de série:

WP-900 (1 Unid.)  
SR-3000 (1 Unid.)



## Sensonic® Compacta



### Características:

- ✓ Design adequado à tecnologia sónica
- ✓ Escova com cabeça mais pequena
- ✓ Filamentos extra-suaves, delicados com as gengivas e os dentes
- ✓ Filamentos de corte arredondado
- ✓ Adapta-se à anatomia dentária

### Apropriada para:

- ✓ Escovagem de elevada eficácia e precisão
- ✓ Zonas de mais difícil acessibilidade

### Referência:

2SRSB-2

### Substituição:

De 3 em 3 meses

### Incluída de série:

WP-900 (1 Unid.)  
SR-3000 (1 Unid.)



## Sensonic® Interdentária



### Características:

- ✓ Especialmente desenvolvida para uma escovagem delicada e eficaz nas problemáticas zonas interdentárias
- ✓ Elimina manchas

### Apropriada para:

- ✓ Eliminar manchas e pigmentação

### Referência:

2SIP-2

### Substituição:

De 3 em 3 meses

### Incluída de série:

SR-3000 (1 Unid.)



*Anéis coloridos, possibilitam rápida identificação do proprietário de cada escova*



**Bolsa de viagem Premium**



**Referência:**

TP-300

**Características:**

- ✓ Muito prática, permite o transporte com toda a comodidade
- ✓ Impermeável. Resistente. Com pega de transporte
- ✓ Espaço próprio para guardar pontas

**Apropriada para:**



- ✓ WP-250 NANO
- ✓ WP-300 TRAVELER



- ✓ WP-260 KIDS

**Estojo de armazenamento de pontas**



**Referências:**

TS-105: Sem pontas  
TS-100: Inclui 6 pontas

**Características:**

- ✓ Mantenha as suas pontas organizadas neste prático estojo
- ✓ Fácil de transportar. Ideal para viagem
- ✓ Ventilado ✓ Higiênico

**Apropriado para:**

- ✓ Todas os modelos de pontas dos irrigadores orais

**Observações:**

**A Ref. TS-100 inclui:**  
2X Standard (JT-100) + 2X Plaque Seeker (PS-100)  
+ 2X Ortodôntica (OD-100)

**Sensonic® Estojo de viagem Premium**



**Referência:**

TC-3000

**Características:**

- ✓ Ideal para transportar a escova dentária Sônica com toda a segurança
- ✓ Rígido. Resistente. Ventilado. Espaço para 2 escovas

**Apropriado para:**

✓ Escova dentária SR-3000  
SENSONIC PROFESSIONAL PLUS

# O fio dentário Waterpik® Power Flosser reduz placa bacteriana, sangramento gengival e gengivite tão eficazmente quanto o fio dentário manual

## Avaliação clínica de um fio dentário automático, comparado com o fio dentário manual.

Shibley O, Ciancio SG, Shostad S, Mather ML, Boardman T. *J Clin Dent* 2001; 12(3):63-66.

### Objectivo

Comparar o fio dentário Waterpik® Power Flosser com o fio dentário manual na redução de placa bacteriana, sangramento gengival e gengivite.

### Metodologia

Setenta (70) indivíduos participaram neste estudo com a duração de 30 dias. Os participantes escovaram diariamente os dentes, duas vezes ao dia, e depois utilizaram sempre, uma vez por dia, ou o fio dentário Waterpik® Power Flosser (**Grupo A**) ou o fio dentário manual (**Grupo B**). Não foi permitida a utilização de quaisquer outros produtos. A placa bacteriana, sangramento gengival e gengivite foram avaliadas no ponto de partida e aos 15º e 30º dias.

#### Grupo A

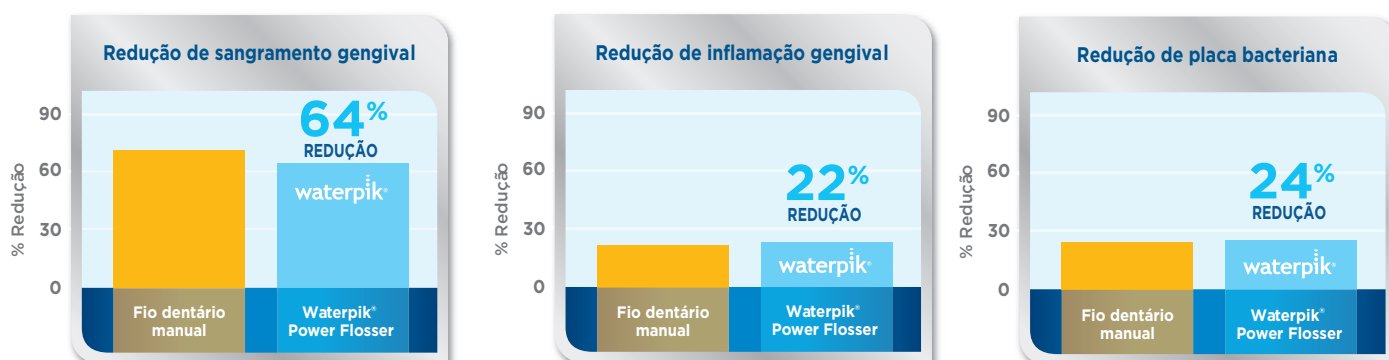


#### Grupo B



### Resultados

Ao 30º dia, o fio dentário Waterpik® Power Flosser reduziu a placa bacteriana, o sangramento gengival e a gengivite tão eficazmente quanto o fio dentário manual. Ambos demonstraram reduções significativas desde o ponto de partida, em todas as medições efectuadas. Não foram registadas diferenças estatísticas entre os dois produtos.



### Conclusão

O fio dentário Waterpik® Power Flosser é uma alternativa eficaz ao fio dentário manual.

waterpik®  
**powerflosser**

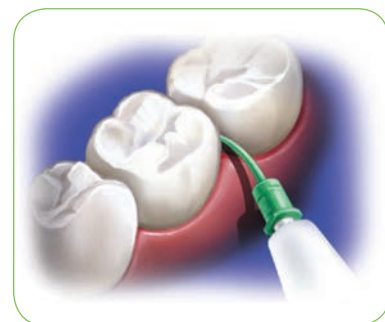
POWER FLOSSER

FLW-220



## Prático, confortável e seguro! O fio dentário reinventado...

- ✓ 10.000 suaves oscilações por minuto
- ✓ Remove eficazmente placa interproximal, sub e supra gengival
- ✓ Remove eficazmente manchas entre os dentes
- ✓ Cabo ergonómico e confortável
- ✓ Ponta de nylon flexível e suave
- ✓ Pode ser utilizado diariamente, várias vezes ao dia
- ✓ Inclui 15 pontas de nylon, branqueadoras, com sabor a menta
- ✓ Pilha alcalina AA (1.5 V) incluída e substituível
- ✓ **2 Anos de garantia**



Excelente acessibilidade



Mudança fácil e higiénica



Utiliza-se com uma mão!

### Pontas incluídas:

BRANQUEADORA



15 Unidades

### Disponíveis como acessório:

STANDARD



30 Unidades

BRANQUEADORA



30 Unidades



Waterpik®, Waterpik® (estilizado), WaterFlosser (estilizado), Evolution of Floss® e Sensonic®, são marcas registadas da Water Pik, Inc.  
Pik Pocket® e Plaque Seeker™ são marcas registadas da Water Pik, Inc.  
Sonicare® e Oral-B® não são marcas registadas da Water Pik, Inc.

# waterpik®

Representante oficial em Portugal:

  
**Profilaxis®**

R. Senhora da Penha, 800 | 4460-424 Senhora da Hora  
T. 222 013 099 | F. 222 013 101

[www.waterpik.com.pt](http://www.waterpik.com.pt) | [info@waterpik.com.pt](mailto:info@waterpik.com.pt)